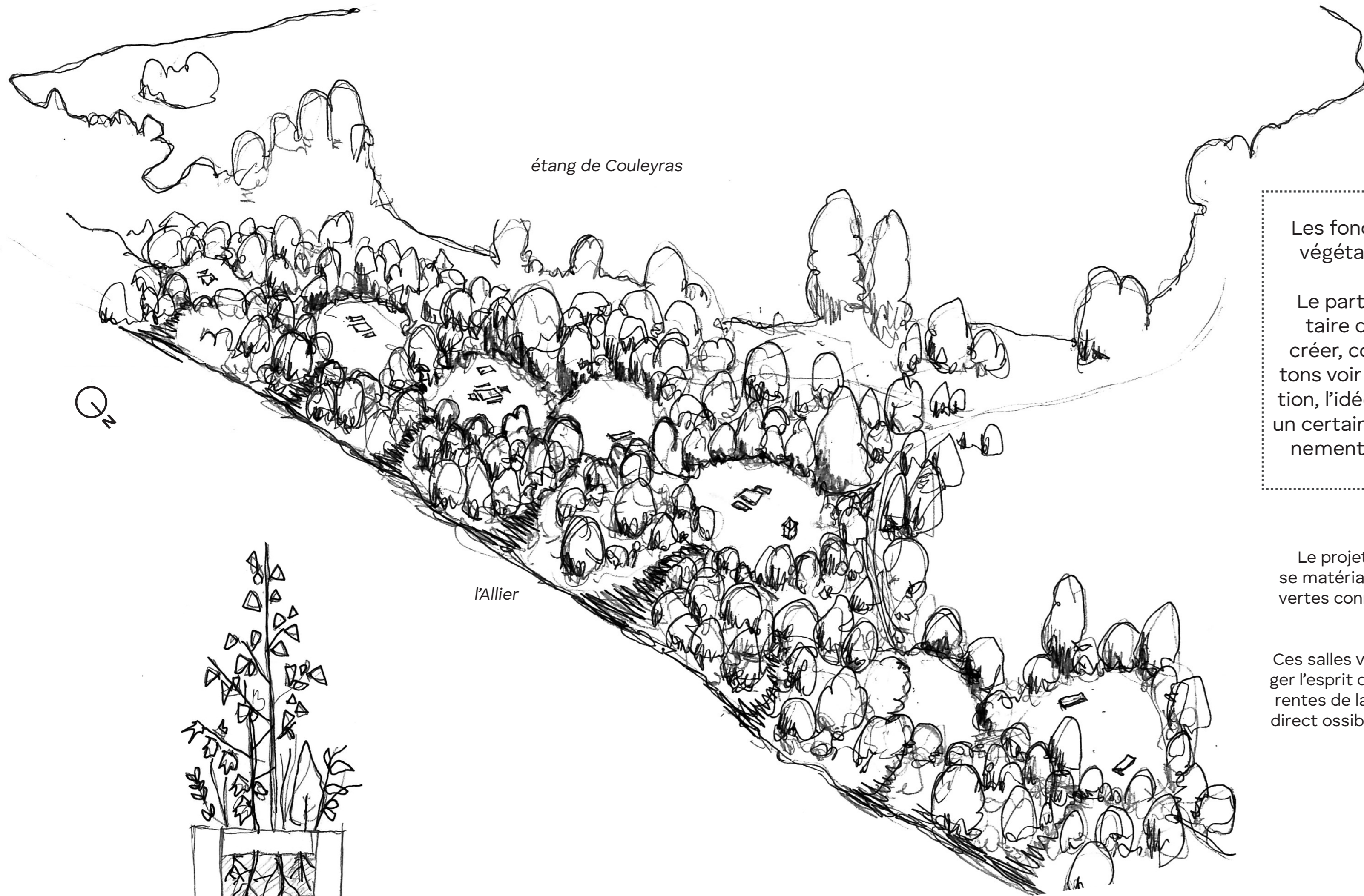


LES CLAIRIÈRES DE JOZE

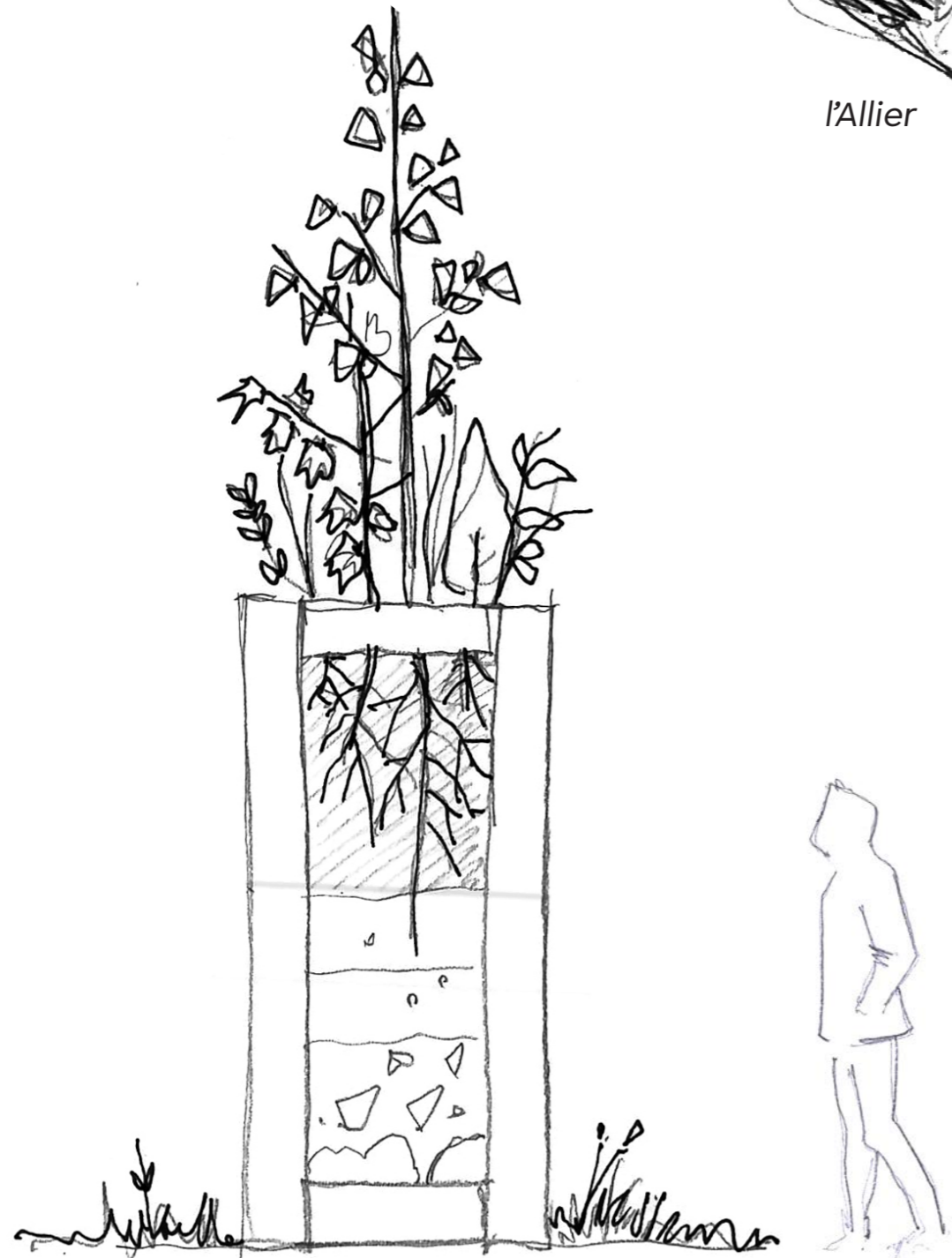
Une mise en réseau de fraîcheur



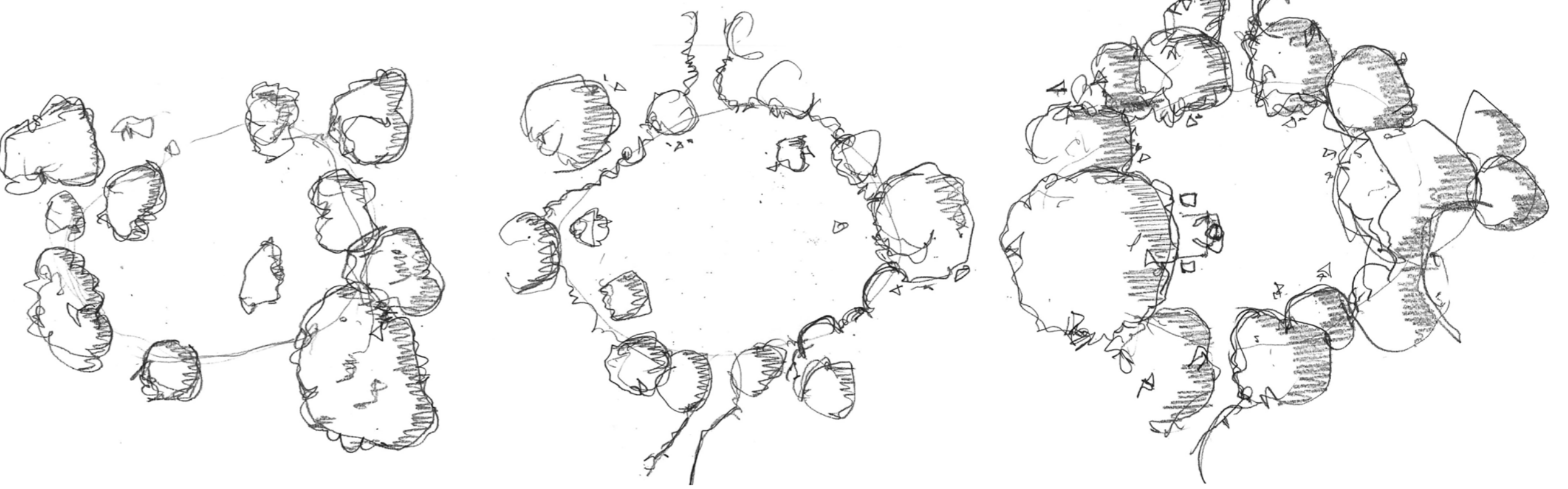
Un parc sauvage "maîtrisé":
 Les fondements du projet s'inspirent des dynamiques végétales locales et la force de recolonisation par les cortèges végétaux.
 Le parti-pris serait d'opter pour une économie volontaire de moyens et d'interventions humaines afin de créer, conforter et entretenir un espace. Nous souhaitons voir advenir, à long terme, de par les choix de gestion, l'idée d'un parc sauvage "maîtrisé", qui comprend un certain nombre d'invariants de composition : chemins, vues sur..., co-visibilités, ombre et lumière...

Le projet se base sur un travail de Plein et de Vide. Les clairières se matérialisent sur une action « d'évider » afin de créer des salles vertes connectées les unes aux autres, à échelle humaine, avec un rapport intimiste à l'Allier (points de vue et accès).

Ces salles vertes s'inscrivent en continuité du lavoir afin de prolonger l'esprit d'un espace public villageois partagé. Deux visions différentes de la ressource en eau sont proposées : le rafraîchissement direct ossible avec le lavoir, et le rafraîchissement indirect offert par la proximité de l'Allier et sa ripisylve.



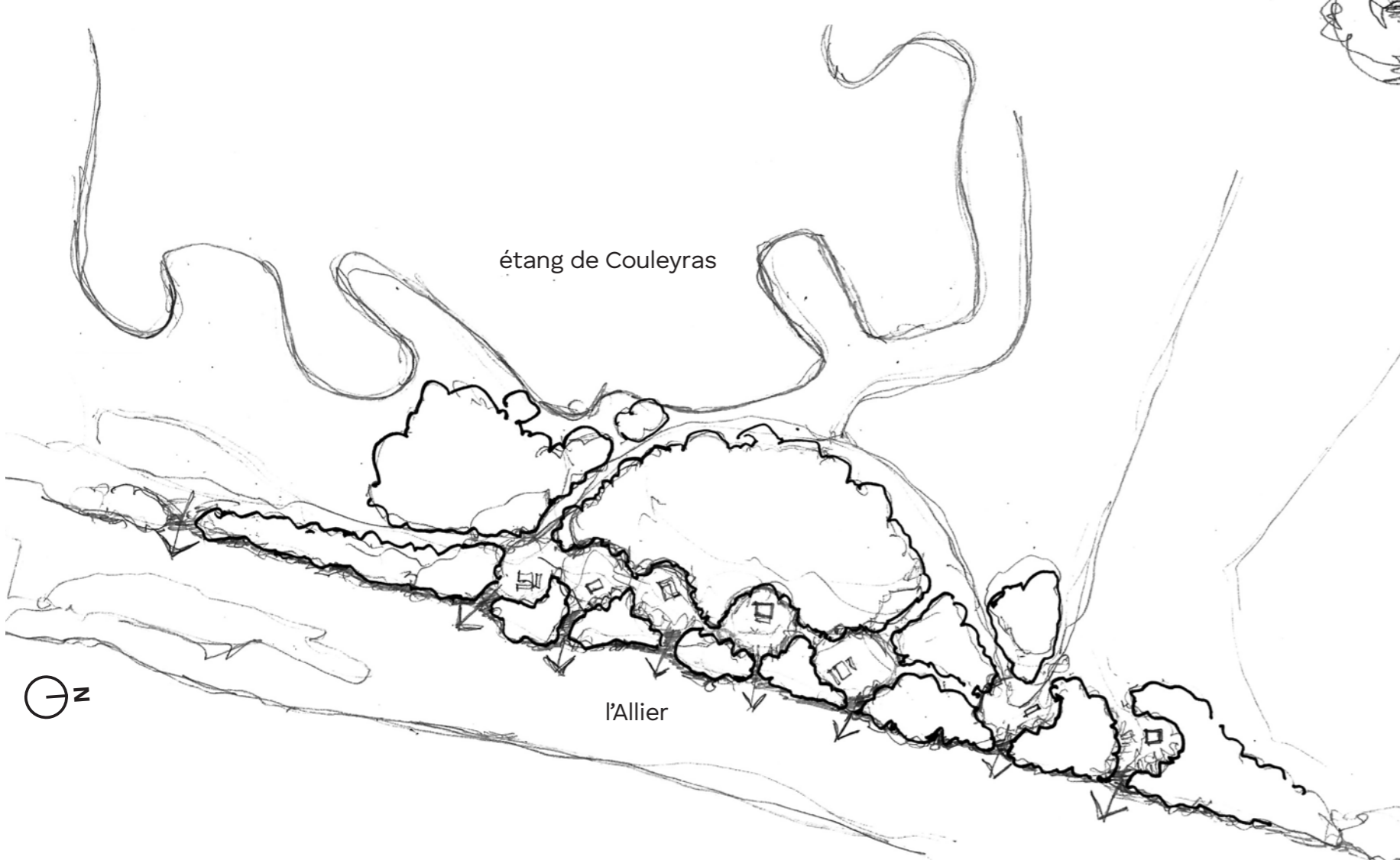
Le prototype est constitué d'une enveloppe de verre donnant à voir les différentes strates du sous-sol recrées artificiellement. Le sol, en élévation par rapport à son terrain naturel, sera planté massivement de graines et de jeunes plants locaux sur sa partie haute.



TEMPS UN
 Le site s'enfriche naturellement. Il faudra composer à partir des structures végétales existantes pour amorcer le dessin du projet.

TEMPS DEUX
 Plusieurs fauches et des plantations complémentaires pourront être proposées afin de stimuler la diversité végétale.

TEMPS TROIS
 Les clairières prennent de la stature et renforcent l'aspect intimiste. La gestion du site se voudra souple afin d'accepter les modifications naturelles de la végétation



Le site de la Fontaine de Joze s'inscrit dans une ripisylve épaisse, ruban de fraîcheur associé à l'Allier, qui s'affranchit des paysages agricoles et ouverts de la Plaine de la Limagne. La fontaine Sud se tient entre deux mondes, aux portes du village dense regroupé en surplomb, à partir duquel s'opère progressivement la bascule dans le champ d'expansion des crues de la rivière. C'est la fontaine qui, en témoin imperturbable, incarne l'histoire des générations de femmes, d'hommes et de bêtes qui se sont regroupés autour d'elle, ont tenu les bavardages et les secrets ; celle qui rythmait la vie du village et apportait la si précieuse ressource en eau... Comme un lieu sacré connu de tous qu'on respecte comme un aïeul.

Le site invite à l'observation des « paysages en mouvement » et à la déambulation dans un espace naturel jalonné de clairières, de chemins forestiers, de points de vue sur l'Allier... dont le lavoir en serait la porte d'entrée physique et symbolique.

